

TYP F - FD - M

O que é que as vedações, pérgulas, carports, parapeitos e outras pequenas estruturas têm em comum? A necessidade de fixar elementos verticais de madeira ao solo. A ampla escolha de porta-pilares padrão, com múltiplas geometrias e dimensões, conduz a mais de 130 combinações apresentadas na tabela.

			dimensões do pilar [mm]								
			70	80	90	100	120	140	160	180	200
F10		S235 HDG				-	-	-	-	-	-
F110 A2 AISI304		A2 AISI 304		-		-	-	-	-	-	-
F11		S235 HDG	-	-						-	-
F12		S235 HDG								-	-
F20		S235 HDG	-		-				-	-	-
F50		S235 HDG	-	-	-						
FI50 A2 AISI304		A2 AISI 304	-	-	-					-	
FM50 COLOR		S235 THERMO DUST	-	-	-			-		-	
FR50 COLOR		S235 THERMO DUST	-	-	-			-	-	-	-
F51		S235 HDG	-	-	-	-					
F69		S235 HDG	-	-	-			-		-	
FD10		S235 HDG	-	-	-	-					
FD20		S235 HDG	-	-	-	-				-	
FD30		S235 HDG									
FD50		S235 HDG									

			dimensões do pilar [mm]								
			70	80	90	100	120	140	160	180	200
FD60		S235 HDG									
FD70		S235 HDG									
M10		S235 HDG		-		-	-	-	-	-	-
M20		S235 HDG		-				-	-	-	-
M30		S235 HDG						-	-	-	-
M50		S235 HDG						-	-	-	-
M51		S235 HDG	-		-			-	-	-	-
M52		S235 HDG	-					-	-	-	-
M53		S235 ELECTRO PLATED	-		-			-	-	-	-
M60		S235 HDG	-							-	-
M70S		S235 HDG		-				-	-	-	-
M70R		S235 HDG	-		-			-	-	-	-
S40		S235 HDG		-		-	-	-	-	-	-

LEGENDA

- de copo quadrado
- de copo redondo
- com flanges laterais
- com quatro flanges
- com flanges angulares
- duplo em "C"
- duplo lateral
- duplo angular
- duplo lateral redondo
- com lâmina interna

F10

PORTA-PILAR DE COPO

S235
H06

ETA-10/0422



CÓDIGOS E DIMENSÕES

CÓDIGO	copo [mm]	altura [mm]	espessura [mm]	chapa da base [mm]	furos na base [n. x mm]	furos no copo [n. x mm]	pçs
F1070	71 x 71	150	2,0	150 x 150	4 x Ø11,5	4 x Ø11	1
F1080	81 x 81	150	2,0	150 x 150	4 x Ø11,5	4 x Ø11	1
F1090	91 x 91	150	2,0	150 x 150	4 x Ø11,5	4 x Ø11	1

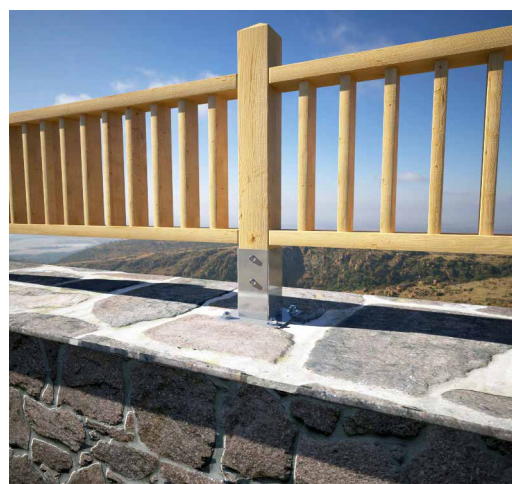
F1080 não presente no documento ETA.

F10 A2 | AISI304

PORTA-PILAR DE COPO

A2
AISI 304

CE
ETA-10/0422



CÓDIGOS E DIMENSÕES

CÓDIGO	copo [mm]	altura [mm]	espessura [mm]	chapa da base [mm]	furos na base [n. x mm]	furos no copo [n. x mm]	pçs
F1070	71 x 71	150	2,0	150 x 150	4 x Ø11,5	4 x Ø11	1
F1090	91 x 91	150	2,0	150 x 150	4 x Ø11,5	4 x Ø11	1

F11

S235
H06

PORTA-PILAR BASE OCULTA



CÓDIGOS E DIMENSÕES

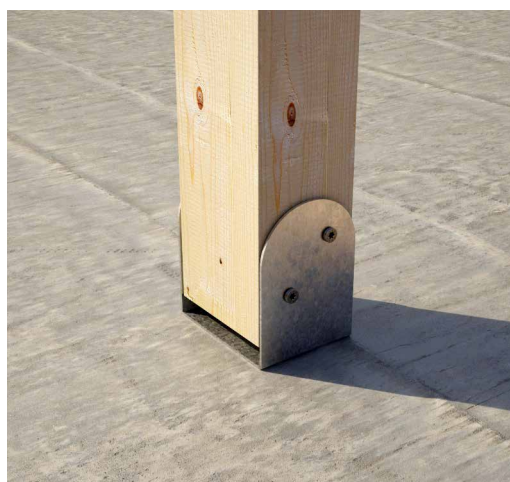
CÓDIGO	copo	altura	espessura	furos na base	furos no copo	pçs
	[mm]	[mm]	[mm]	[n. x mm]	[n. x mm]	
F1190	91 x 91	150	2,5	4 x Ø8	4 x Ø11	1
F11100	101 x 101	150	2,5	4 x Ø8	4 x Ø11	1
F11120	121 x 121	150	2,5	4 x Ø8	4 x Ø11	1
F11140	141 x 141	200	3,0	4 x Ø13	4 x Ø11	1
F11160	161 x 161	200	3,0	4 x Ø13	4 x Ø11	1
LIFT20	60 x 60	20	3,0	-	-	1

LIFT não incluídos na embalagem.

F12

S235
H06

PORTA-PILAR BASE OCULTA



CÓDIGOS E DIMENSÕES

CÓDIGO	base	altura	espessura	furos na base	furos asas	pçs
	[mm]	[mm]	[mm]	[n. x mm]	[n. x mm]	
F1270	72 x 60	100	2,5	4 x Ø8	4 x Ø11	1
F1280	82 x 60	100	2,5	4 x Ø8	4 x Ø11	1
F1290	92 x 70	120	2,5	4 x Ø8	4 x Ø11	1
F12100	102 x 80	120	2,5	4 x Ø8	4 x Ø11	1
F12120	122 x 100	140	2,5	4 x Ø8	4 x Ø11	1
F12140	142 x 120	160	3,0	4 x Ø13	4 x Ø11	1
F12160	162 x 140	180	3,0	4 x Ø13	4 x Ø11	1
LIFT20	60 x 60	20	3,0	-	-	1

LIFT não incluídos na embalagem.

F20

PORTA-PILAR DE COPO

S235
HDG

ETA-10/0422



CÓDIGOS E DIMENSÕES

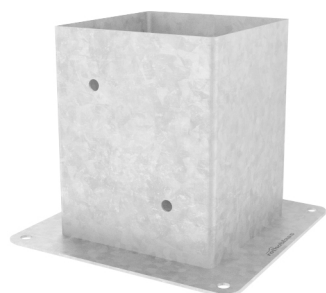
CÓDIGO	copo [mm]	altura [mm]	espessura [mm]	chapa da base [mm]	furos na base [n. x mm]	furos no copo [n. x mm]	pçs
F2080	Ø81	150	2,0	160 x 160	4 x Ø11,5	4 x Ø11	1
F20100	Ø101	150	2,0	160 x 160	4 x Ø11,5	4 x Ø11	1
F20120	Ø121	150	2,0	180 x 180	4 x Ø11,5	4 x Ø11	1
F20140	Ø141	150	2,0	200 x 200	4 x Ø11,5	4 x Ø11	1

F50

PORTA-PILAR DE COPO

S235
HDG

ETA-10/0422



CÓDIGOS E DIMENSÕES

CÓDIGO	copo [mm]	altura [mm]	espessura [mm]	chapa da base [mm]	furos na base [n. x mm]	furos no copo [n. x mm]	pçs
F50100	101 x 101	150	2,5	150 x 150	4 x Ø11,5	4 x Ø11	1
F50120	121 x 121	150	2,5	200 x 200	4 x Ø11,5	4 x Ø11	1
F50140	141 x 141	150	2,5	200 x 200	4 x Ø11,5	4 x Ø11	1
F50160	161 x 161	200	2,5	240 x 240	4 x Ø11,5	4 x Ø11	1
F50180	181 x 181	200	2,5	280 x 280	4 x Ø11,5	4 x Ø11	1
F50200	201 x 201	200	2,5	300 x 300	4 x Ø11,5	4 x Ø11	1

FR50 COLOR

PORTA-PILAR DE COPO

S235
THERMO
DUST

ETA-10/0422



CÓDIGOS E DIMENSÕES

CÓDIGO	copo [mm]	altura [mm]	espessura [mm]	chapa da base [mm]	furos na base [n. x mm]	furos no copo [n. x mm]	pçs
FR50100	101 x 101	150	2,5	150 x 150	4 x Ø11,5	4 x Ø11	1
FR50120	121 x 121	150	2,5	200 x 200	4 x Ø11,5	4 x Ø11	1

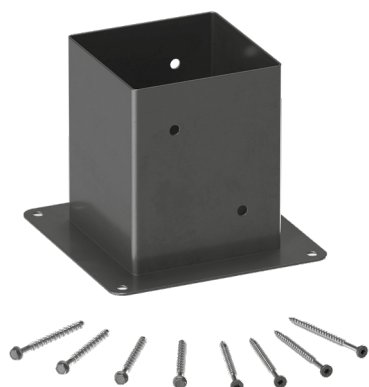
Fixações para madeira e para betão incluídas.

FM50 COLOR

PORTA-PILAR DE COPO

S235
THERMO
DUST

ETA-10/0422



CÓDIGOS E DIMENSÕES

CÓDIGO	copo [mm]	altura [mm]	espessura [mm]	chapa da base [mm]	furos na base [n. x mm]	furos no copo [n. x mm]	pçs
FM50100	101 x 101	150	2,5	150 x 150	4 x Ø11,5	4 x Ø11	1
FM50120	121 x 121	150	2,5	200 x 200	4 x Ø11,5	4 x Ø11	1
FM50160	161 x 161	200	2,5	240 x 240	4 x Ø11,5	4 x Ø11	1
FM50200	201 x 201	200	2,5	300 x 300	4 x Ø11,5	4 x Ø11	1

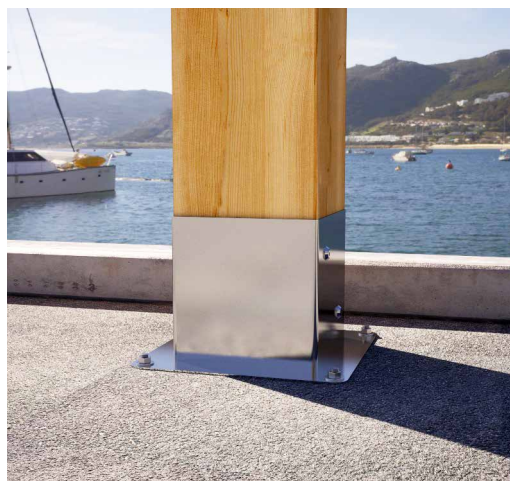
Fixações para madeira e para betão incluídas.

FI50 A2 | AISI304

A2
AISI 304

CE
ETA-10/0422

PORTA-PILAR DE COPO



CÓDIGOS E DIMENSÕES

CÓDIGO	copo [mm]	altura [mm]	espessura [mm]	chapa da base [mm]	furos na base [n. x mm]	furos no copo [n. x mm]	pçs
FI50100	101 x 101	150	2,5	150 x 150	4 x Ø11,5	4 x Ø11	1
FI50120	121 x 121	150	2,5	200 x 200	4 x Ø11,5	4 x Ø11	1
FI50140	141 x 141	150	2,5	200 x 200	4 x Ø11,5	4 x Ø11	1
FI50160	161 x 161	200	2,5	240 x 240	4 x Ø11,5	4 x Ø11	1
FI50200	201 x 201	200	2,5	300 x 300	4 x Ø11,5	4 x Ø11	1

F51

S235
HDG

PORTA-PILAR COM FLANGES



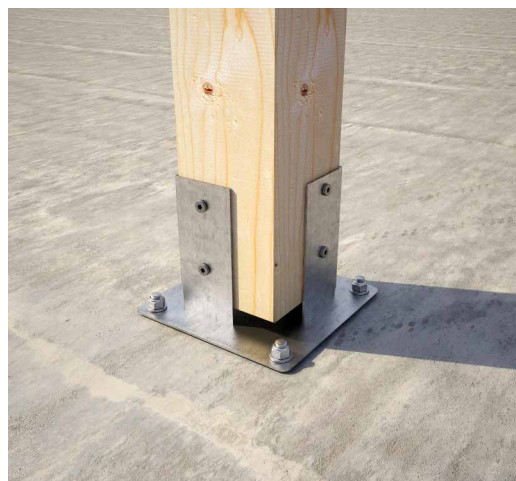
CÓDIGOS E DIMENSÕES

CÓDIGO	copo [mm]	altura [mm]	espessura [mm]	chapa da base [mm]	furos na base [n. x mm]	furos na flange [n. x mm]	pçs
F51120	121 x 121	150	3,0	187 x 187	4 x Ø11,5	8 x Ø11	1
F51140	141 x 141	200	3,0	207 x 207	4 x Ø11,5	8 x Ø11	1
F51160	161 x 161	200	4,0	227 x 227	4 x Ø13,0	8 x Ø11	1
F51180	181 x 181	225	4,0	247 x 247	4 x Ø13,0	8 x Ø11	1
F51200	201 x 201	225	4,0	267 x 267	4 x Ø13,0	8 x Ø11	1

F69

S235
HDG

PORTA-PILAR COM FLANGES



CÓDIGOS E DIMENSÕES

CÓDIGO	copo [mm]	altura [mm]	espessura [mm]	chapa da base [mm]	furos na base [n. x mm]	furos na flange [n. x mm]	pçs
F69100	101 x 101	150	2,5	150 x 150	4 x Ø11,5	8 x Ø11	1
F69120	121 x 121	150	2,5	200 x 200	4 x Ø11,5	8 x Ø11	1
F69160	161 x 161	200	3,0	240 x 240	4 x Ø11,5	8 x Ø11	1
F69200	201 x 201	220	3,0	300 x 300	4 x Ø11,5	8 x Ø11	1
LIFT20	60 x 60	20	3,0	-	-	-	1

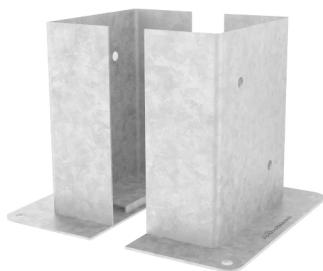
LIFT não incluídos na embalagem.

FD10

S235
HDG

ETA-10/0422

PORTA-PILAR DUPLO



CÓDIGOS E DIMENSÕES

CÓDIGO	copo [mm]	altura [mm]	espessura [mm]	chapa da base [mm]	furos na base [n. x mm]	furos no copo [n. x mm]	pçs ^(*)
FD10120	121 x 56	200	2,5	200 x 95	2 x Ø11,5	2 x Ø11	1
FD10140	141 x 66	200	2,5	220 x 105	2 x Ø11,5	2 x Ø11	1
FD10160	161 x 76	200	2,5	240 x 115	2 x Ø11,5	2 x Ø11	1
FD10180	181 x 86	200	2,5	260 x 125	2 x Ø11,5	2 x Ø11	1
FD10200	201 x 96	200	2,5	280 x 135	2 x Ø11,5	2 x Ø11	1

(*) 1 peça entende-se que seja 1 par de chapas.

FD20

PORTA-PILAR DUPLO

S235
HDG

ETA-10/0422



CÓDIGOS E DIMENSÕES

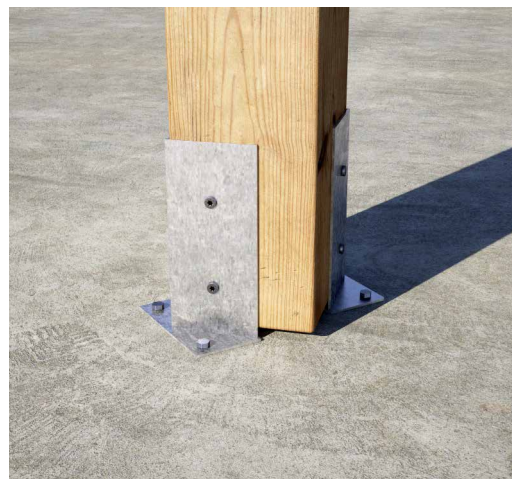
CÓDIGO	copo [mm]	altura [mm]	espessura [mm]	chapa da base [mm]	furos na base [n. x mm]	furos no copo [n. x mm]	pçs ^(*)
FD20120	121 x 38	200	4,0	200 x 78	2 x Ø11,5	2 x Ø11	1
FD20140	141 x 46	200	4,0	200 x 85	2 x Ø11,5	2 x Ø11	1
FD20160	161 x 54	200	4,0	240 x 92	2 x Ø11,5	2 x Ø11	1
FD20200	201 x 66	200	4,0	280 x 105	2 x Ø11,5	2 x Ø11	1

(*) 1 peça entende-se que seja 1 par de chapas.

FD70

PORTA-PILAR DUPLO

S235
HDG



CÓDIGOS E DIMENSÕES

CÓDIGO	copo [mm]	altura [mm]	espessura [mm]	chapa da base [mm]	furos na base [n. x mm]	furos no copo [n. x mm]	pçs ^(*)
FD7080	81 x 81	180	3,0	120 x 65	2 x Ø11,5	4 x Ø11	1
FD70100	101 x 101	220	3,0	150 x 80	2 x Ø11,5	4 x Ø11	1

(*) 1 peça entende-se que seja 1 par de chapas

FD30

PORTA-PILAR DUPLO

S235
HDG

CE
ETA-10/0422



CÓDIGOS E DIMENSÕES

CÓDIGO	altura [mm]	espessura [mm]	chapa da base [mm]	furos na base [n. x mm]	furos no pilar [n. x mm]	pçs ^(*)
FD3060	180	4,0	60 x 50	1 x Ø11,5	2 x Ø11	1
FD3080	240	4,0	80 x 50	1 x Ø11,5	2 x Ø11	1

(*) 1 peça entende-se que seja 1 par de chapas.

FD50

PORTA-PILAR DUPLO

S235
HDG

CE
ETA-10/0422



CÓDIGOS E DIMENSÕES

CÓDIGO	altura [mm]	espessura [mm]	chapa da base [mm]	furos na base [n. x mm]	furos no pilar [n. x mm]	pçs ^(*)
FD5050	185	4,0	46 x 46	1 x Ø11,5	2 x Ø11	1
FD5080	220	4,0	76 x 76	1 x Ø11,5	2 x Ø11	1

(*) 1 peça entende-se que seja 1 par de chapas.

FD60

PORTA-PILAR DUPLO

S235
HDG

CE
ETA-10/0422



CÓDIGOS E DIMENSÕES

CÓDIGO	altura [mm]	espessura [mm]	interior base [mm]	furos na base [n. x mm]	furos no pilar [n. x mm]	asa [mm]	pçs ^(*)
FD6050	185	4,0	46 x 46	2 x Ø11,5	2 x Ø11	40 x 43	1
FD6080	220	4,0	76 x 76	2 x Ø11,5	2 x Ø11	50 x 73	1

(*) 1 peça entende-se que seja 1 par de chapas.

M10

PORTA-PILAR EM MURO

S235
HDG



CÓDIGOS E DIMENSÕES

CÓDIGO	copo [mm]	altura [mm]	espessura [mm]	largura [mm]	furos parede [n. x mm]	furos no copo [n. x mm]	pçs
M1070	71 x 71	150	2,0	151	6 x Ø11	4 x Ø11	1
M1090	91 x 91	150	2,0	175	6 x Ø11	4 x Ø11	1

M20

PORTA-PILAR EM "U"

S235
HDG



CÓDIGOS E DIMENSÕES

CÓDIGO	base [mm]	altura [mm]	espessura [mm]	furos na base [n. x mm]	furos no pilar [n. x mm]	pçs
M2070	71 x 60	150	5,0	1 x Ø13 + 2 x Ø11,5	6 x Ø11	1
M2090	91 x 60	150	5,0	1 x Ø13 + 2 x Ø11,5	6 x Ø11	1
M20100	101 x 60	150	5,0	1 x Ø13 + 2 x Ø11,5	6 x Ø11	1
M20120	121 x 60	150	5,0	1 x Ø13 + 2 x Ø11,5	6 x Ø11	1

M30

PORTA-PILAR DE PRESILHA

S235
HDG



CÓDIGOS E DIMENSÕES

CÓDIGO	medida interior [mm]	altura [mm]	espessura [mm]	chapa da base [mm]	furos na base [n. x mm]	furos no pilar [n. x mm]	pçs
M3070	71 x 50	200	5,0	160 x 60	2 x Ø11,5	4 x Ø11	1
M3080	81 x 50	200	5,0	170 x 60	2 x Ø11,5	4 x Ø11	1
M3090	91 x 50	200	5,0	180 x 60	2 x Ø11,5	4 x Ø11	1
M30100	101 x 50	200	5,0	190 x 60	2 x Ø11,5	4 x Ø11	1
M30120	121 x 50	200	5,0	210 x 60	2 x Ø11,5	4 x Ø11	1

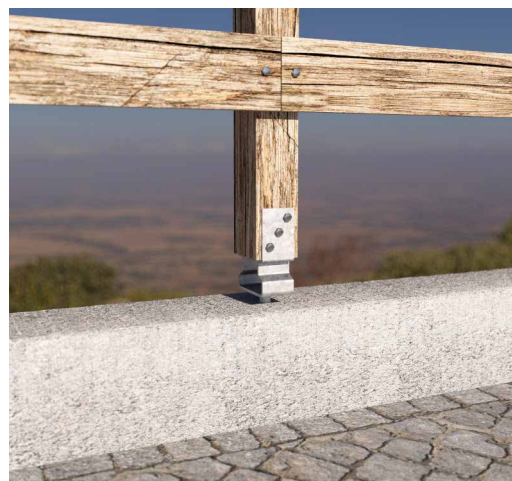
M30120 não de posse de marcação CE.

M50

PORTA-PILAR COM BARRA

S235
HDG

CE
ETA-10/0422



CÓDIGOS E DIMENSÕES

CÓDIGO	base [mm]	altura [mm]	espessura [mm]	furos no pilar [n. x mm]	barra Ø x L [mm]	pçs
M5070	71 x 60	150	5,0	6 x Ø11	20 x 200	1
M5090	91 x 60	150	5,0	6 x Ø11	20 x 200	1
M50100	101 x 60	150	5,0	6 x Ø11	20 x 200	1
M50120	121 x 60	150	5,0	6 x Ø11	20 x 200	1

M51

PORTA-PILAR COM BARRA

S235
HDG



CÓDIGOS E DIMENSÕES

CÓDIGO	copo [mm]	altura [mm]	espessura [mm]	furos na base [n. x mm]	furos asas [n. x mm]	barra Ø x L [mm]	pçs
M51100	Ø101	150	3,0	2 x Ø8	4 x Ø11	20 x 200	1
M51120	Ø121	150	3,0	2 x Ø8	4 x Ø11	20 x 200	1

M52

S235
H06

PORTA-PILAR COM BARRA



CÓDIGOS E DIMENSÕES

CÓDIGO	base [mm]	altura [mm]	espessura [mm]	furos na base [n. x mm]	furos asas [n. x mm]	barra Ø x L [mm]	pçs
M5290	91 x 70	120	2,5	4 x Ø8	4 x Ø11	20 x 200	1
M52100	101 x 80	120	2,5	4 x Ø8	4 x Ø11	20 x 200	1
M52120	121 x 100	140	2,5	4 x Ø8	4 x Ø11	20 x 200	1

M53

S235
ELECTRO
PLATED

PORTA-PILAR COM BARRA



CÓDIGOS E DIMENSÕES

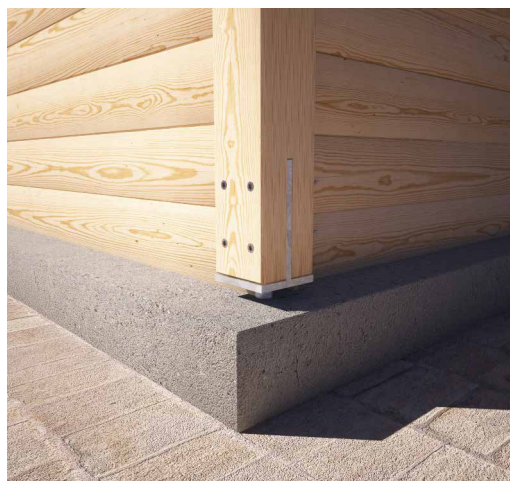
CÓDIGO	copo [mm]	altura [mm]	espessura [mm]	furos na base [n. x mm]	barra Ø x L [mm]	pçs
M5380	Ø81	150	3	4 x Ø12,5	20 x 200	1
M53100	Ø101	150	3	4 x Ø12,5	20 x 200	1
M53120	Ø121	150	3	4 x Ø12,5	20 x 200	1

M60

PORTA-PILAR COM BARRA

S235
HDG

CE
ETA-10/0422



CÓDIGOS E DIMENSÕES

CÓDIGO	base [mm]	altura [mm]	espessura [mm]	furos no pilar [n. x mm]	barra Ø x L [mm]	pçs
M6080	80 x 80	130	8,0	4 x Ø11	20 x 250	1

M70 S

PORTA-PILAR DE ESTACA

S235
HDG

CE
ETA-10/0422



CÓDIGOS E DIMENSÕES

CÓDIGO	copo [mm]	altura copo [mm]	espessura [mm]	furos no copo [n. x mm]	comprimento ponta [mm]	pçs
M70S70	71 x 71	150	2,0	4 x Ø11	600	1
M70S90	91 x 91	150	2,0	4 x Ø11	600	1
M70S100	101 x 101	150	2,0	4 x Ø11	750	1
M70S120	121 x 121	150	2,0	4 x Ø11	750	1

M70S100 e M70S120 não presente no documento ETA.

M70 R

PORTA-PILAR DE ESTACA

S235
H06

ETA-10/0422



CÓDIGOS E DIMENSÕES

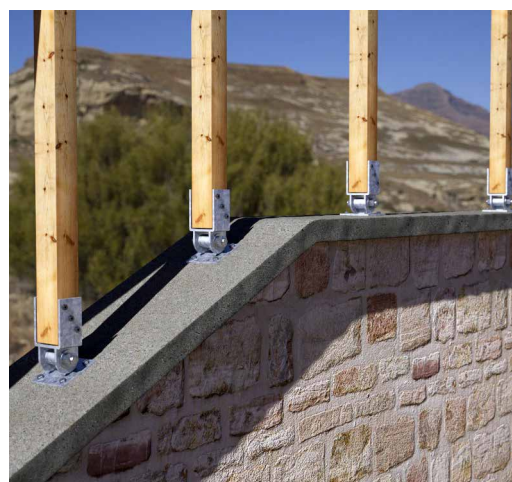
CÓDIGO	copo [mm]	altura copo [mm]	espessura [mm]	furos no copo [n. x mm]	comprimento ponta [mm]	pçs
M70R80	Ø81	150	2,0	4 x Ø11	450	1
M70R100	Ø101	150	2,0	4 x Ø11	450	1
M70R120	Ø121	150	2,0	4 x Ø11	600	1

M70R120 não presente no documento ETA.

S40

PORTA-PILAR INCLINÁVEL

S235
H06



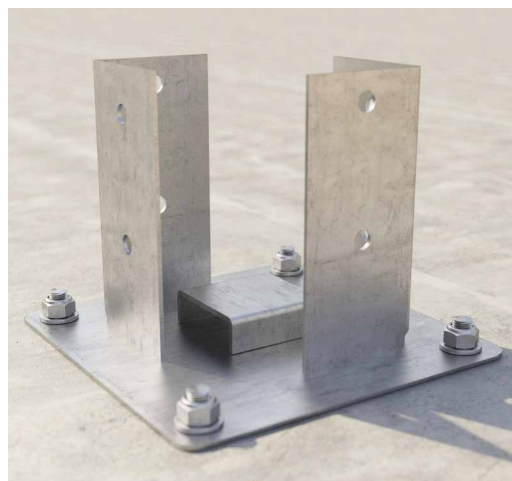
CÓDIGOS E DIMENSÕES

CÓDIGO	medida interior [mm]	altura [mm]	espessura [mm]	chapa da base [mm]	furos na base [n. x mm]	furos no pilar [n. x mm]	pçs
S4070	71 x 60	100	5,0	100 x 100	4 x Ø12	6 x Ø11	1
S4090	91 x 60	100	5,0	100 x 100	4 x Ø12	6 x Ø11	1

LIFT

ELEVAÇÃO PARA PORTA-PILARES

S235
H06



CÓDIGOS E DIMENSÕES

CÓDIGO	tipo	largura [mm]	altura [mm]	espessura [mm]	profundidade [mm]	pçs
LIFT20	SOBRELEVAÇÃO	60	20	3,0	60	1

HUT

CHAPÉUS PARA PILARES

Fe/Zn



CÓDIGOS E DIMENSÕES

CÓDIGO	medidas [mm]	altura [mm]	pçs
1 HUTS70	70 x 70	20	10
1 HUTS90	90 x 90	20	10
1 HUTS100	100 x 100	20	10
1 HUTS120	120 x 120	20	10
2 HUTR80	Ø80	20	10
2 HUTR100	Ø100	20	10
2 HUTR120	Ø120	20	10