

MTS A2 | AISI304

САМОРЕЗ ПО МЕТАЛЛУ

ШЕСТИГРАННАЯ ГОЛОВКА

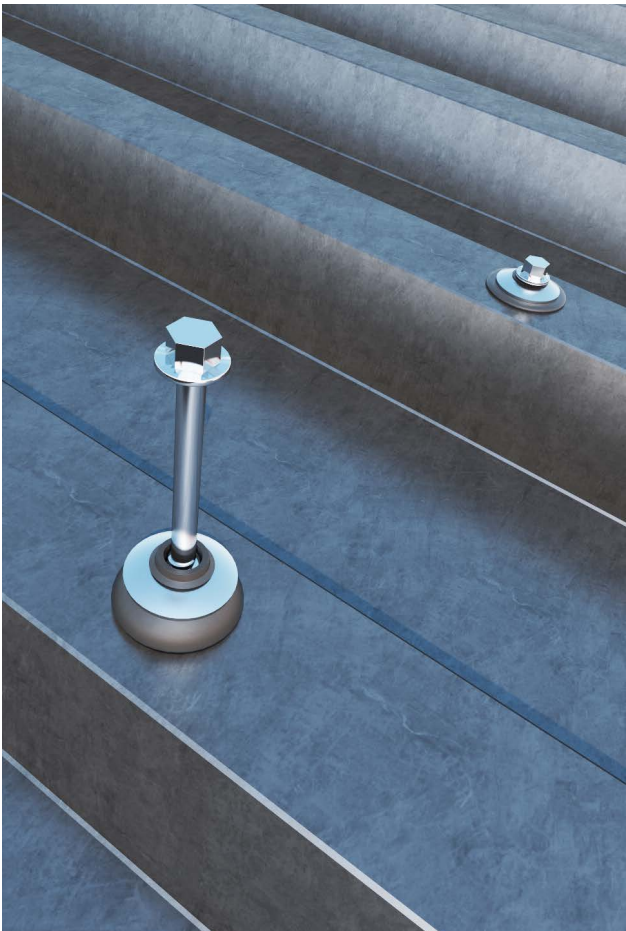
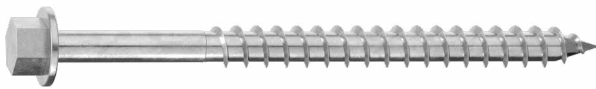
Идеален в сочетании с шайбой WBAZ для водонепроницаемого крепления на листовом металле после предварительного сверления. Шестигранная головка облегчает последующий демонтаж.

НЕРЖАВЕЮЩАЯ СТАЛЬ

Нержавеющая сталь A2 | AISI304 обеспечивает высокую устойчивость к коррозии и долгий срок службы даже в агрессивных средах.

КРЕПЛЕНИЕ ЛИСТОВОГО МЕТАЛЛА

Могут устанавливаться на листы (сталь или алюминий) толщиной до 0,5 мм без предварительного сверления отверстий.



Артикулы и размеры

d_1 [мм]	Арт. №	L [мм]	b [мм]	A [мм]	шт.
6 SW 10	MTS680	80	58	20 ÷ 40	100
	MTS6100	100	58	40 ÷ 60	100
	MTS6120	120	58	60 ÷ 80	100

Геометрия и механические характеристики

ГЕОМЕТРИЯ

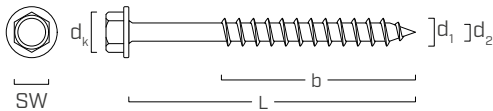
Номинальный диаметр	d_1	[мм]	6
Размер ключа	SW	-	SW 8
Диаметр головки	d_k	[мм]	12,00
Диаметр наконечника	d_2	[мм]	4,10

ХАРАКТЕРИСТИЧЕСКИЕ МЕХАНИЧЕСКИЕ ПАРАМЕТРЫ

Номинальный диаметр	d_1	[мм]	6
Прочность на отрыв	$f_{tens,k}$	[кН]	9,8
Момент деформации	$M_{y,k}$	[Нм]	8,5
Характеристическая прочность при выдергивании	$f_{ax,k}$	[Н/мм ²]	13,3
Принятая плотность	ρ_a	[кг/м ³]	433
Характеристическая прочность при выдергивании головки	$f_{head,k}$	[Н/мм ²]	18,5
Принятая плотность	ρ_a	[кг/м ³]	474

Механические параметры получены опытным путем.

ГЕОМЕТРИЯ



ДИАМЕТР [мм]

3,5 8

ДЛИНА [мм]

25 240

КЛАСС ЭКСПЛУАТАЦИИ

☒ SC1 ☐ SC2 ☐ SC3

КОРРОЗИОННАЯ АТМОСФЕРНАЯ АКТИВНОСТЬ

☒ C1 ☐ C2 ☐ C3 ☐ C4

КОРРОЗИОННАЯ АКТИВНОСТЬ ДРЕВЕСИНЫ

☐ T1 ☐ T2 ☐ T3 ☐ T4

МАТЕРИАЛ

A2
AISI 304

мартенситная нержавеющая сталь
A2 | AISI304 (CRC II)