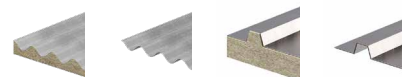


EASY WALK

SYSTÈME DE PASSERELLES POUR TOITURES EN TÔLE NERVURÉE



SIMPLE

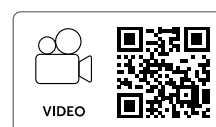
Les modules standard pré-assemblés et le kit de fixation permettent une installation rapide en quelques étapes avec des outils standard.

SÛR

Conçu avec une surface antidérapante et pour résister à des charges jusqu'à un maximum de 2 kN/m^2 , il rend votre toiture praticable. Idéal en combinaison avec le système OVERNET.

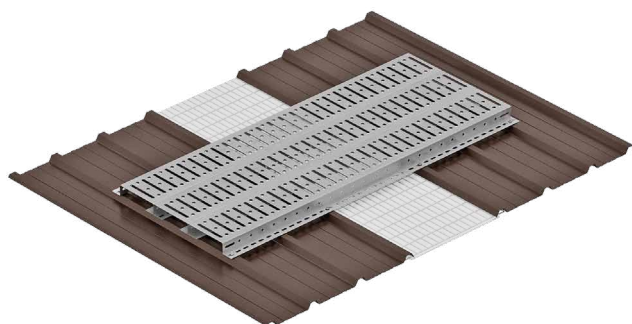
DURABLE

Système composé de passerelles en acier avec revêtement en zinc-aluminium-magnésium (Magnelis), profilés en aluminium, fixations en acier inoxydable et bandes en EPDM qui le rendent durable et en garantissent l'étanchéité.

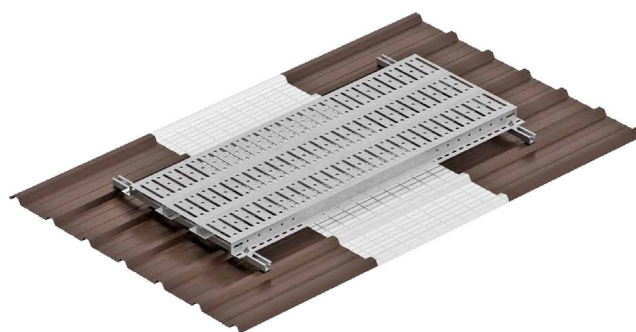


COMPOSANTS EASY WALK

PASSERELLE PERPENDICULAIRE AUX NERVURES



PASSERELLE PARALLÈLE AUX NERVURES



CODES ET DIMENSIONS

CODE	description	B [mm]	L [mm]	H [mm]	poids [kg]	pcs.	
EW40150	passerelle 400 x 1500 mm (vis et joints EPDM inclus)	400	1500	55	14,3	1	
EW40300	passerelle 400 x 3000 mm (vis et joints EPDM inclus)	400	3000	55	27,5	1	
EW60150	passerelle 600 x 1500 mm (vis et joints EPDM inclus)	600	1500	55	21,4	1	
EW60300	passerelle 600 x 3000 mm (vis et joints EPDM inclus)	600	3000	55	41,3	1	
EW20150INT	module intermédiaire 200 mm pour élargir EW60150	200	1500	55	7,15	1	
EW20300INT	module intermédiaire 200 mm pour élargir EW60300	200	3000	55	10,7	1	
EW70SUP2	kit de 2 supports pour EW40150 pour installation parallèle aux nervures	40	700	30	0,98	2	
EW70SUP3	kit de 3 supports pour EW40300 pour installation parallèle aux nervures	40	700	30	1,5	3	
EW90SUP2	kit de 2 supports pour EW60150 pour installation parallèle aux nervures	40	900	30	1,2	2	
EW90SUP3	kit de 3 supports pour EW60300 pour installation parallèle aux nervures	40	900	30	1,85	3	
EW120SUP2	kit de 2 supports pour EW60150+ EW20150INT pour installation parallèle aux nervures	40	1200	30	1,6	2	
EW120SUP3	kit de 3 supports pour EW60300+ EW20300INT pour installation parallèle aux nervures	40	1200	30	2,4	3	

Vis et raccords toujours inclus dans chaque code.