

CONTAINER

DÉPÔT MOBILE POUR LE CHANTIER

PRATIQUE

Il protège l'outillage, les matériaux de construction et les machines en les gardant en sécurité et au sec.

ORGANISÉ

Le rayonnage (en option) permet de ranger l'outillage et les matériaux de manière ordonnée et facilement accessible.

LOCATION

Le container est disponible à la location, sur une base mensuelle.



CARACTÉRISTIQUES

MESURES	jusqu'à 2,44 x 2,20 x 2,26 m
PORTÉE	450-630 kg
ÉQUIPEMENT EN OPTION	installation électrique, rayonnage, table pliable
VERSIONS	achat / location



MATÉRIAU

La structure externe est réalisée en tôle robuste. La porte à charnière est équipée de tiges de verrouillage galvanisées. Le plancher est composé d'un panneau contreplaqué de 21 mm. Le container est doté de raccords d'angle et d'un système de ventilation mécanique. Il est équipé de deux passages pour fourches de chariot élévateur, entraxe 900 mm.

DOMAINES D'UTILISATION

Peut être utilisé pour le stockage de matériaux ou comme local pour le personnel du chantier.



DIMENSIONS

Dimensions standard, parfaites pour le transport.

ACCESSOIRES

Disponible en deux formats ; peut également être équipé d'une installation électrique et d'étagères.

LC6

PETIT CONTAINER SANS INSTALLATION ÉLECTRIQUE

CODES ET DIMENSIONS

CODE	B	L	H	propre poids (à vide)	charge utile
	[m]	[m]	[m]	[kg]	[kg]
RENTCONT6(*)	1,97	1,98	1,91	450	2000
RBCONT6	1,97	1,98	1,91	450	2000

(*) Option location.



LC8

GRAND CONTAINER SANS INSTALLATION ÉLECTRIQUE

CODES ET DIMENSIONS

CODE	B	L	H	propre poids (à vide)	charge utile
	[m]	[m]	[m]	[kg]	[kg]
RENTCONT8(*)	2,20	2,44	2,25	630	3500
RBCONT8	2,20	2,44	2,25	630	3500

(*) Option location.

LC8 L

GRAND CONTAINER AVEC INSTALLATION ÉLECTRIQUE

CODES ET DIMENSIONS

CODE	B	L	H	propre poids (à vide)	charge utile
	[m]	[m]	[m]	[kg]	[kg]
RENTCONT8L(*)	2,20	2,44	2,25	630	3500
RBCONT8L	2,20	2,44	2,25	630	3500

(*) Option location.



Vous souhaitez équiper votre container d'étagères pour optimiser le rangement des vis et de la quincaillerie ?

Ajoutez à votre container de 8 le système de rayonnage **SHELVA**. Chaque étagère s'adapte sur l'un des côtés intérieurs, permettant de ranger tous les matériaux de manière ordonnée.

Voir les détails de l'étagère à la page 16.

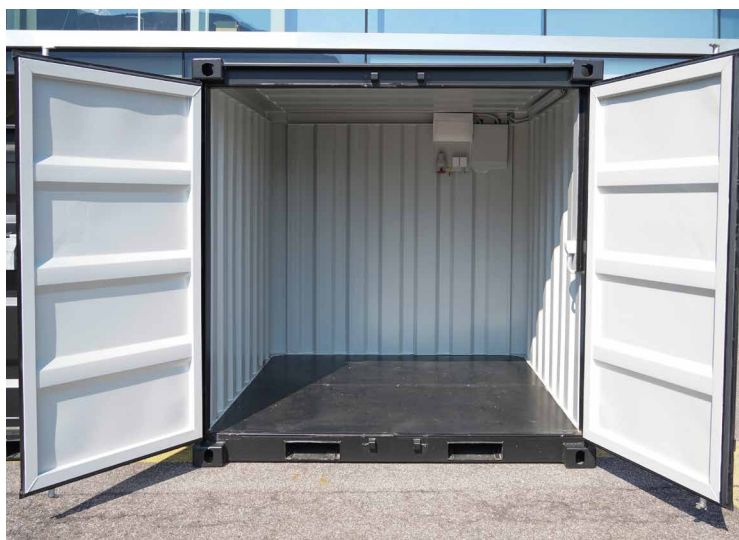
INSTALLATION ÉLECTRIQUE :

- En conformité avec DIN VDE 400V/32A, alimentation CEE
- Une boîte à fusibles avec RCD, fusibles 16A/10A
- 1 appareil linéaire LED, 40W
- 1 double prise Schuko, 1x prise 32A
- 1 interrupteur de la lumière, à côté de la porte

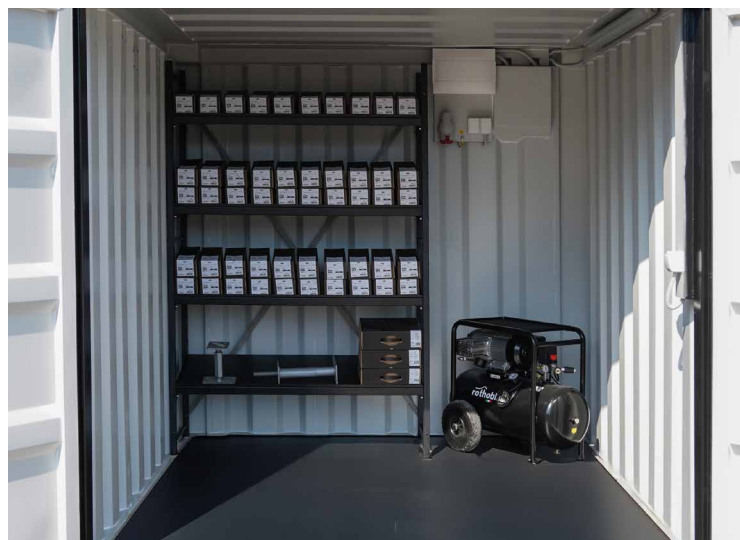
NOTES :

- Les dimensions indiquées se réfèrent à l'encombrement extérieur
- Location minimum : 3 mois
- La location est facturée tous les 6 mois
- Le coût du transport est facturé avec la première et la dernière facture

CONTAINER LC6 + LC8 + LC8 L



RAYONNAGE SHELVA EN COMBINAISON AVEC LE CONTAINER LC8 + LC8 L



INSTALLATION ÉLECTRIQUE POUR CONTAINER LC8 L

