

CONTAINER

MOBILES LAGER FÜR BAUSTELLEN

PRAKTISCH

Schützt Werkzeuge und Baumaterialien; hält Maschinen sicher und trocken.

ORGANISIERT

Das (optionale) Regal ermöglicht die geordnete und bequem zugängliche Lagerung von Werkzeugen und Produkten.

MIETBAR

Der Container steht auch für die monatsweise Miete zur Verfügung.



EIGENSCHAFTEN

MAßE	bis zu 2,44 x 2,20 x 2,26 m
TRAGKRAFT	450-630 kg
ZUSATZEQUIPMENT	Stromversorgung, Regal, klappbarer Tisch
VERSIONEN	zu kaufen / zu mieten



MATERIAL

Die Außenkonstruktion besteht aus robustem Blech. Die Scharniertür ist mit verzinkten Verriegelungsstangen ausgestattet. Der Boden besteht aus einer 21 mm starken Mehrschichtplatte. Der Container verfügt über Eckverbindungen und ein Zwangsbelüftungssystem. Außerdem sind zwei Aufnahmen für Gabelstapler mit einem Achsabstand von 900 mm vorhanden.

ANWENDUNGSGEBIETE

Verwendbar als Lager für Material oder als Personalraum auf der Baustelle.



ABMESSUNGEN

Standardmaße, perfekt für den Transport.

ZUBEHÖR

Erhältlich in zwei Größen. Das Produkt kann auch mit Elektroanlage und Regalen ausgestattet werden.

LC6

KLEINER CONTAINER OHNE ELEKTRISCHE ANLAGE

ARTIKELNUMMERN UND ABMESSUNGEN

ART.-NR.	B	L	H	Eigengewicht (leer)	Nutzlast
	[m]	[m]	[m]	[kg]	[kg]
RENTCONT6 ^(*)	1,97	1,98	1,91	450	2000
RBCONT6	1,97	1,98	1,91	450	2000

^(*)Mietbar.



LC8

GROSSER CONTAINER OHNE ELEKTRISCHE ANLAGE

ARTIKELNUMMERN UND ABMESSUNGEN

ART.-NR.	B	L	H	Eigengewicht (leer)	Nutzlast
	[m]	[m]	[m]	[kg]	[kg]
RENTCONT8 ^(*)	2,20	2,44	2,25	630	3500
RBCONT8	2,20	2,44	2,25	630	3500

^(*)Mietbar.

LC8 L

GROSSER CONTAINER MIT ELEKTRISCHER ANLAGE

ARTIKELNUMMERN UND ABMESSUNGEN

ART.-NR.	B	L	H	Eigengewicht (leer)	Nutzlast
	[m]	[m]	[m]	[kg]	[kg]
RENTCONT8L ^(*)	2,20	2,44	2,25	630	3500
RBCONT8L	2,20	2,44	2,25	630	3500

^(*)Mietbar.



Sie möchten Ihren Container mit Regalen ausstatten, um Baumaterialien, insbesondere Schrauben, besser zu organisieren?

Ergänzen Sie den 8er-Container durch das **SHELVA**-Regalsystem. Jedes Regal passt in eine der Innenseiten, sodass alle Materialien übersichtlich untergebracht werden können.

Für die Details zum Regal siehe Seite 16.

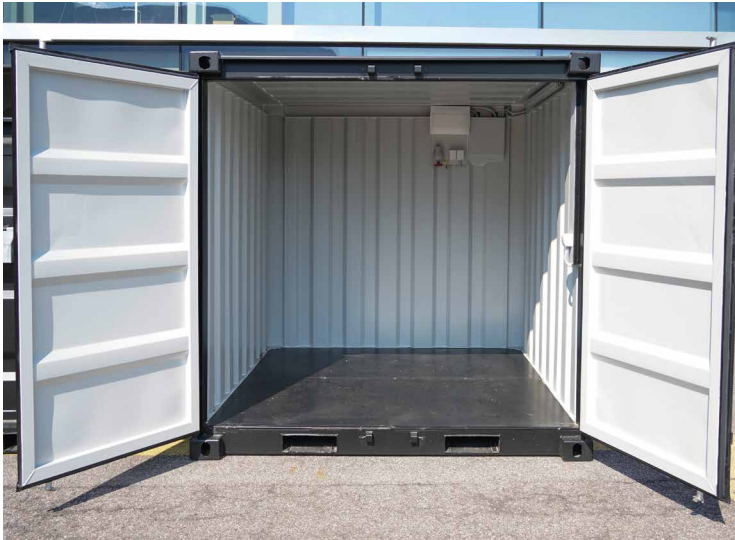
ELEKTROANLAGE:

- Nach DIN VDE 400 V/32 A, CEE-Versorgung
- Ein Sicherungskasten mit RCD, 16 A/10 A Sicherungen
- 1 lineares LED-Gerät, 40 W
- 1 Schuko-Doppelsteckdose, 1 Steckdose 32 A
- 1 Lichtschalter neben der Tür

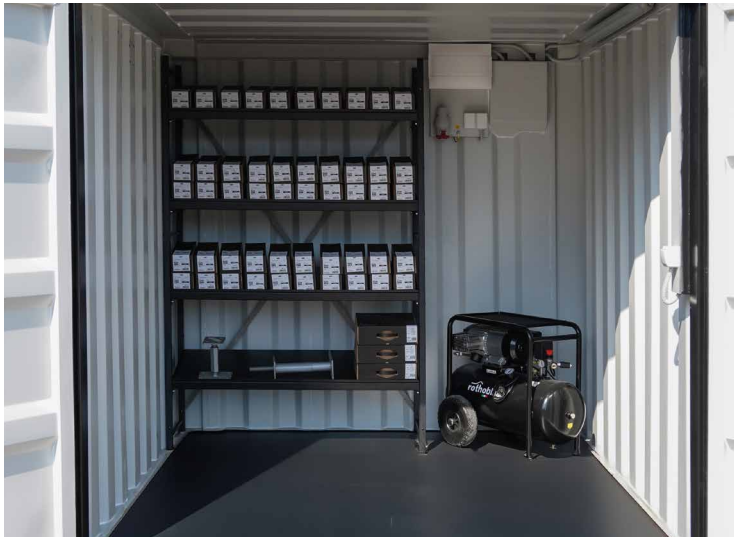
ANMERKUNGEN:

- Die angegebenen Abmessungen beziehen sich auf Außenmaße
- Mindestmietdauer: 3 Monate
- Der Mietpreis wird alle 6 Monate abgerechnet
- Die Transportkosten werden mit der ersten und letzten Rechnung fakturiert

CONTAINER LC6 + LC8 + LC8 L



REGAL SHELVA IN KOMBINATION MIT CONTAINER LC8 + LC8 L



ELEKTRISCHE ANLAGE FÜR CONTAINER LC8 L

