

BRIQUE INTUMESCENTE POUR LE PASSAGE DE SYSTÈMES MÉCANIQUES ET ÉLECTRIQUES

INTUMESCENT

En mousse polyuréthane, MASS se dilate au contact du feu et forme une barrière isolante qui s'oppose à la propagation des flammes.

ADAPTABLE

Facilement compressible, elle s'adapte parfaitement aux passages de câbles, tuyauteries et mélanges dans des ouvertures de différentes géométries.

Modelable à l'aide d'un simple cutter, elle est idéale pour les chantiers où les caractéristiques du projet sont inconnues.

AMOVIBLE

En cas d'entretien ou de modification du système, MASS est facilement amovible et repositionnable.

COMPOSITION

- ① éponge intumescente à base de polyuréthane ("Firefill")

CODES ET DIMENSIONS

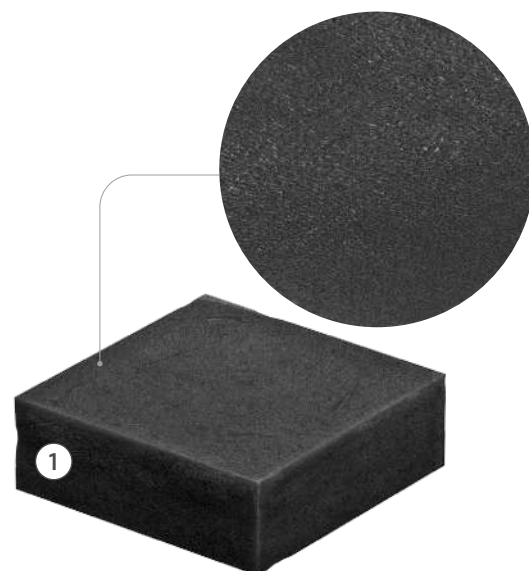
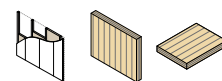
CODE	dimensions [mm]	dimensions [in]	
MASS150	150 x 150 x 50	5 7/8 x 5 7/8 x 2	12

DONNÉES TECHNIQUES

Propriété	valeur	USC units
Poids	250 g	0.55 lb
Densité	240 kg/m ³	0.14 oz/in ³
Conductivité thermique λ	0,062 W/m·K	0.04 BTU/(h·ft·°F)
Classe de réaction au feu sur plancher CLT ⁽¹⁾	EI60	-
Classe de réaction au feu sur mur CLT ⁽¹⁾	EI120	-

⁽¹⁾ Norme EN 1366-3. Consulter le manuel ou contacter le bureau technique pour obtenir tous les détails et les configurations testées et les mises à jour des nouveaux tests. Le produit reste intact s'il est conservé dans des conditions normales.








Classification des déchets (2014/955/EU) : 07 02 13.



DOMAINES D'UTILISATION

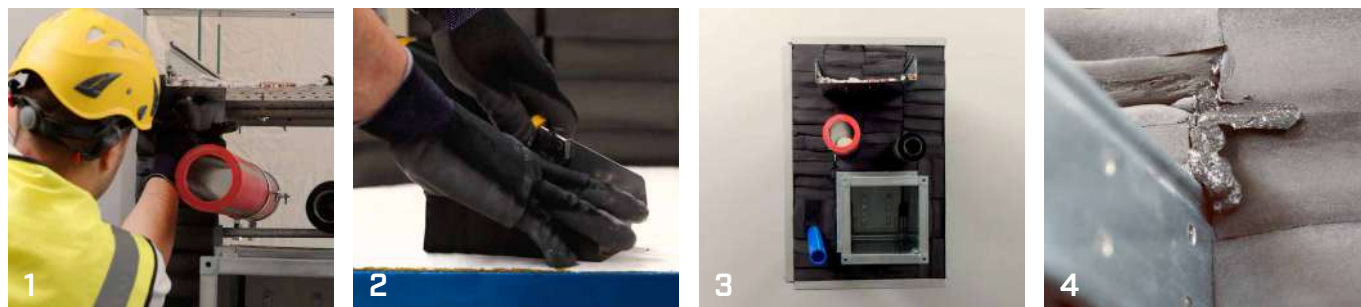
- câbles sur passerelles
- câbles en tuyaux ondulés, également en faisceaux
- tuyaux de combustibles
- tuyaux multicouches également en faisceaux
- tuyaux métalliques isolés et non isolés
- tuyaux en cuivre isolés
- passages mixtes (clapets coupe-feu inclus)

DOMAINES D'APPLICATION

THERMOHYDRAULIQUE				
	multicouche en faisceaux	acier isolés	acier non isolés	cuivre isolés
tuyaux muraux non affleurant à la perforation				
tuyaux au plancher non affleurant à la perforation				-

ÉLECTRICITÉ et TÉLÉCOMMUNICATIONS		
	câbles électriques muraux	câbles électriques au plancher
chemin de câbles		

CONSEILS DE POSE



- 1 Insérer MASS dans les ouvertures à sceller. S'assurer que l'épaisseur soit celle indiquée dans les fiches techniques
- 2 Couper, si nécessaire, le produit à l'aide d'un cutter pour mieux sceller les fissures
- 3 Utiliser le matériau jusqu'au remplissage complet de l'ouverture
- 4 Sceller les éventuels interstices avec le produit scellant GRAPHIT FOAM

PRODUITS CONNEXES



FIRE STRIPE GRAPHITE PRO
page 336

UNICOLLUM
page 326

CUTTER
page 394